

11/1/22



CLARINETTO

LEGATURE

BOCCHINI E ACCESSORI



ARTISTI BG



JEAN-MICHEL BERTELLI



FABRIZIO MELONI



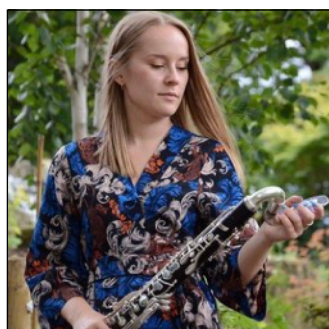
CALVIN FALWELL



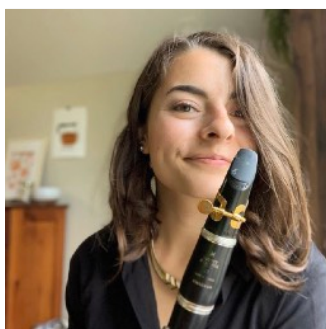
RICARDO MORALES



JOSEP FUSTER



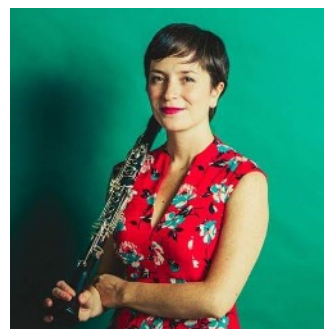
HANNAH SHILCOCK



DANIELLE JANOS



JESÚS ALCIVAR



KATHYA GALLEGUILLOS



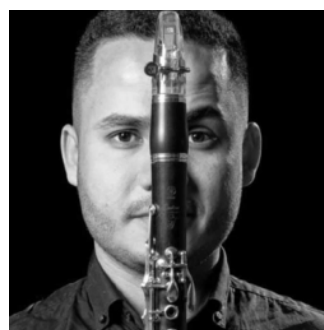
DAVID BLUMBERG



JOHN DE LA PAZ



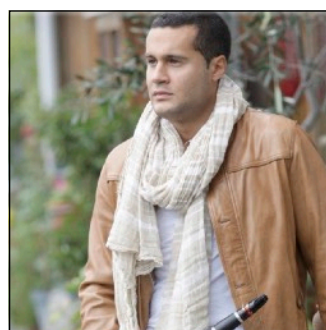
MICHAEL DEAN



AXEL SÁNCHEZ



AMALIA DEL GIUDICE



AMAURY VIDUVIER

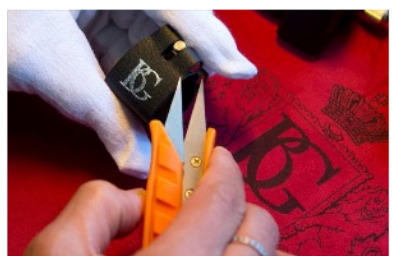
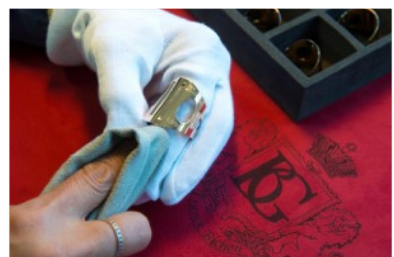


JORGE MONTILLA



BENCE SZEPESI

CONSIGLI DI FRANCK BICHON



OGNI LEGATURA BG OFFRE UN SUONO DIVERSO

SPESSO I MUSICISTI CHIEDONO: UNA LEGATURA PUÒ DAVVERO INFLUENZARE IL SUONO DEL MIO STRUMENTO? QUESTO PICCOLO ELEMENTO, IN METALLO O SINTETICO CHE SIA, PUÒ REALMENTE MODIFICARE IL COLORE DEL SUONO, LA PROIEZIONE, IL TIMBRO?

LA RISPOSTA È SÌ..

IL MATERIALE (METALLO O SINTETICO), LA SUA DENSITÀ, LA PLACCATURA, IL PUNTO DI PRESSIONE SULL'ANCI E MOLTI ALTRI FATTORI RISULTANO DECISIVI QUANDO SI PARLA DI COLORE E PROIEZIONE DEL SUONO.

LE LEGATURE IN METALLO SONO PERFETTE PER GRANDI SALE DA CONCERTO, PER IL SOLISTA CHE CERCA UNA MAGGIORE QUANTITÀ DI SUONO. LA LEGATURA PLACCATA ORO FORNISCE UNA PRONTEZZA PER GLI ATTACCHI E UN SUONO ROTONDO. LE LEGATURE IN TESSUTO SONO RACCOMANDATE PER LE PICCOLE SALE O QUANDO SI CERCA UN SUONO PIÙ INTIMO. SONO PERFETTE PER LA MUSICA D'INSIEME.

AL GIORNO D'OGGI I MUSICISTI DEVONO AVERE PIÙ DI UNA LEGATURA POICHÉ DEVONO PRODURRE DIVERSI TIPI DI SUONO A SECONDA DEI BRANI CHE DEVONO ESEGUIRE.

OGNI LEGATURA BG PRODUCE UN SUONO SPECIFICO.

TUTTE LE LEGATURE BG SONO REALIZZATE A MANO IN FRANCIA.

COME SCEGLIERE UNA LEGATURA

- 1 SUONATE UN BRANO CHE CONOSCETE BENE, UTILIZZANDO LA VOSTRA LEGATURA, PER CREARE IL VOSTRO RIFERIMENTO SONORO NELL'AMBIENTE DOVE STATE EFFETTUANDO IL TEST.
- 2 MANTENENDO LE STESSA CONDIZIONI (STESSA ANCIA E STESSO BOCCHINO) TESTATE LA NUOVA LEGATURA, RIGUARDO ALLA FACILITÀ NEL CAMBIO DI REGISTRI, LA QUANTITÀ DI VOLUME E LA QUALITÀ DI SUONO NEI REGISTRI BASSO, MEDIO E ALTO.
- 3 ALLO STESSO TEMPO, ASCOLTATE LE DIFFERENZE QUANDO SUONATE UN PASSAGGIO PIANISSIMO E FORTISSIMO.
- 4 TESTATE LA FACILITÀ DELLO STACCATO IN TUTTI I REGISTRI.
- 5 É CONSIGLIABILE EFFETTUARE IL TEST INSIEME AD UN ALTRO MUSICISTA PER AVERE UN DIVERSO PARERE.
- 6 PROVATE DIVERSI MODELLI DI LEGATURE E RICORDATE CHE.

"LA LEGATURA MIGLIORE È QUELLA CHE PIÙ SI ADATTA A TE"

Franck Bichon.

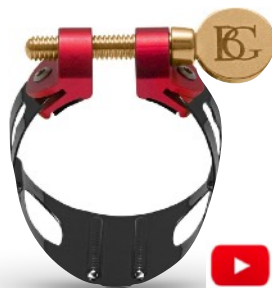
COME SCEGLIERE UNA LEGATURA IN METALLO

LE LEGATURE IN METALLO SONO PERFETTE PER GRANDI SALE DA CONCERTO, PER IL SOLISTA CHE CERCA UNA MAGGIORE QUANTITÀ DI SUONO



TRADITION: SUONO ELEGANTE

PROIEZIONE SONORA DIRETTA
FACILITÀ D'EMISSIONE
LA LEGATURA DEI SOLISTI



DUO: GRANDE SUONO

GRANDE PROIEZIONE
LEGATURA FLOTTANTE
MENO PUNTI DI CONTATTO
VIBRAZIONI PIÙ LIBERE



5 PLACCATURE - 5 CARATTERISTICHE

PLACCATA ARGENTO	- SUONO CHIARO, BRILLANTE E RICCO DI COLORI
LACCATA ORO	- SUONO BRILLANTE E RICCO DI COLORI
ORO ROSA	- SUONO RICCO DI COLORI, MORBIDO E PROFONDO
PLACCATA ORO 24K	- SUONO BRILLANTE E RICCO DI COLORI.
NERA OPACA	- SUONO COMPATTO E CENTRATO



COPRIBOCCHINO ABS
INCLUSO CON TUTTE
LE LEGATURE



PLACCATA ARGENTO
SUONO CHIARO, BRILLANTE
E RICCO DI COLORI



ORO ROSA
SUONO RICCO DI COLORI,
MORBIDO E PROFONDO



PLACCATA ORO 24K
SUONO BRILLANTE E RICCO DI
COLORI. ECCEZIONALE LUMINOSITÀ.



NERA OPACA
SUONO COMPATTO E
CENTRATO



PLACCATA ARGENTO
SUONO BRILLANTE



DORADA
SUONO BRILLANTE E
RICCO DI COLORI



ORO ROSA
SUONO MORBIDO, PROFONDO
E MOLTO FLESSIBILE



PLACCATA ORO 24K
SUONO PIÙ RICCO SU TUTTI
I REGISTRI



NERA OPACA
SONIDO COMPACTO
Y MUY CENTRADO

LEGATURE TRADITION

PLACCATA ARGENTO

L2	CLARINETTO SIB
L80	CLARINETTO PICCOLO MIB
L90	CLARINETTO BASSO

ORO ROSA

L39	CLARINETTO SIB
L89	CLARINETTO PICCOLO MIB
L99	CLARINETTO BASSO

NERO OPACA

L3B	CLARINETTO SIB
---------------------	----------------

PLACCATA ORO 24K

L3	CLARINETTO SIB
L81	CLARINETTO PICCOLO MIB
L91	CLARINETTO BASSO

LEGATURE DUO

PLACCATA ARGENTO

LD	CLARINETTO SIB
--------------------	----------------

ORO ROSA

LD9	CLARINETTO SIB
---------------------	----------------

LACCATA ORO

LD0	CLARINETTO SIB
---------------------	----------------

PLACCATA ORO 24K

LD1	CLARINETTO SIB
---------------------	----------------

NERO OPACA

LD B	CLARINETTO SIB
----------------------	----------------

COME SCEGLIERE UNA LEGATURA IN TESSUTO

LE LEGATURE IN TESSUTO SONO RACCOMANDATE PER LE PICCOLE SALE O QUANDO SI CERCA UN SUONO PIÙ INTIMO. SONO PERFETTE PER LA MUSICA D'INSIEME.

5 TIPI DI SUPPORTO = 5 TIPI DI SUONO DIFFERENTE



SENSE PIASTRA



CAUCCIÙ



OTTONE



PLACCATA ARGENTO



PLACCATA ORO 24K



5 PLACCATURE

SENSE PIASTRA
PIASTRA IN GOMMA
PIASTRA OTTONE
PIASTRA PLACCATA ARGENTO
PIASTRA PLACCATA ORO 24K

5 CARATTERISTICHE

- SUONO ROTONDO
- SUONO SCURO
- SUONO CHIARO
- SUONO CHIARO E BRILLANTE
- SUONO COMPATTO E BRILLANTE



COPRIBOCCHINO ABS
INCLUSO CON TUTTE
LE LEGATURE



FLEX - FLEX ROSSA
SUONO ROTONDO



STANDARD
SUONO SCURO



REVELATION
SUONO CHIARO



REVELATION SILVER
SUONO CHIARO
E BRILLANTE



SUPER REVELATION
SUONO COMPATTO
E BRILLANTE

FLEX NERA

SENSE PIASTRA

LFB	CLARINETTO SIB
LFGB	CLARINETTO SIB SIST. TEDESCO
LFE	CLARINETTO PICCOLO Mib
LFCB	CLARINETTO BASSO

FLEX ROSSA

SENSE PIASTRA

LFB9	CLARINETTO SIB
LFE9	CLARINETTO PICCOLO Mib
LFCB9	CLARINETTO BASSO

STANDARD

CAUCCIÙ

L6	CLARINETTO SIB
L7	CLARINETTO SIB SIST. TEDESCO
L8	CLARINETTO PICCOLO Mib
L9	CLARINETTO BASSO

REVELATION

OTTONE

L4 R	CLARINETTO SIB
L7 R	CLARINETTO SIB SIST.
L8 R	CLARINETTO PICCOLO Mib
L9 R	CLARINETTO BASSO

REVELATION SILVER

PLACCATA ARGENTO

L4RS	CLARINETTO SIB
----------------------	----------------

SUPER REVELATION

PLACCATA ORO 24K

L4SR	CLARINETTO SIB
L8SR	CLARINETTO PICCOLO Mib
L9SR	CLARINETTO BASSO
L82SR	CLARINETTO CONTRALTO
L92SR	CLAR. CONTRABASSO

IL NUOVO BOCCHINO BG B3 È PROGETTATO IN MATERIALE BIOCOMPATIBILE PER GARANTIRE LA MASSIMA IGIENE, NON PROVOCA ALCUNA OSSIDAZIONE ALL'ARGENTATURA DEL CLARINETTO CHE NORMALMENTE VIENE CAUSATA DAI VAPORI DI ZOLFO PRESENTE NEI BOCCHINI IN EBANITE. VIENE PRODOTTO INTERAMENTE IN FRANCIA.

IL TRADIZIONALE SUGHERO È SOSTITUITO DA UN ANELLO SINTETICO CHE GARANTISCE UN'OTTIMA TENUTA E DURATA NEL TEMPO. SE IL MUSICISTA LO DESIDERA, L'ANELLO È INTERCAMBIABILE E PUÒ ESSERE SOSTITUITO DA UN SUGHERO TRADIZIONALE.

LA DENSITÀ DEL MATERIALE DEL BOCCHINO È SIMILE A QUELLA DELL'EBANO E OFFRE UNA RISPOSTA ACUSTICA ECCEZIONALE IN TUTTI I REGISTRI. **IL BOCCHINO BG B3 È STATO PROGETTATO PER OFFRIRE UN'EMISSIONE SPONTANEA** ED UN SUONO CALDO E ROTONDO. LE ANCE CONSIGLIATE SONO DI DUREZZA TRA 2 E 2.5.

GRAZIE ALLA SUA **ESTREMA FLESSIBILITÀ**, QUESTO BOCCHINO CONSENTE GRANDI VARIAZIONI DINAMICHE PUR RIMANENDO OMOGENEO. UNA DELLE GRANDI QUALITÀ DI QUESTO BOCCHINO È LA SUA VERSATILITÀ, CHE PERMETTE DI SPAZIARE DALLA MUSICA CLASSICA AL JAZZ ED AL KLEZMER.

SCEGLIENDO B3 SGEGLI IL CONFORT



B3 Rosso

B3B Nero



PRODOTTO IN FRANCIA



ANELLO SINTETICO SOSTITUIBILE CON UN SUGHERO TRADIZIONALE



PROGETTATO PER SUONARE CON FACILITÀ. ANCE CONSIGLIATE 2 O 2,5



IN OMAGGIO UN ANCIA IN CONFEZIONE SIGILLATA E UN ASTUCCIO MORBIDO



B0

BG HA SELEZIONATO ZINNER COME PARTNER NELLA PRODUZIONE DEI BOCCHINI, PER LAVORARE SULLE NOSTRE SPECIFICHE RICHIESTE NON SOLO DI FORNITURA DI MATERIA PRIMA, MA ANCHE PER LA RIFINITURA A MANO PER RAGGIUNGERE LE NOSTRE ASPETTATIVE. ZINNER È UN'AZIENDA TEDESCA CHE FORNISCE MATERIE PRIME PER I PIÙ FAMOSI PRODUTTORI DI BOCCHINI DEGLI STATI UNITI.

TUTTI I BOCCHINI BG B0 PER CLARINETTO SONO LAVORATI A MANO DA UN ESPERTO CHE CONTROLLA LA PRODUZIONE PEZZO PER PEZZO. IL RISULTATO È UN SUONO CALDO E CENTRATO, CON UNA GRANDE PROIEZIONE. L'OMOGENEITÀ IN OGNI REGISTRO È SEMPLICEMENTE IMPRESSIONANTE. IL RISULTATO DELL'ECCEZIONALE QUALITÀ DELLA MATERIA PRIMA UTILIZZATA È UN SUONO CARATTERISTICO E ROTONDO. A SEGUITO DI ANNI DI SPERIMENTAZIONE, POSSIAMO GARANTIRE CHE IL MATERIALE DEL BOCCHINO BG RIMANE INALTERATO MOLTO PIÙ A LUNGO DEI BOCCHINI PIÙ DIFFUSI.

OGNI BOCCHINO BG È TESTATO DA UN MUSICISTA PROFESSIONISTA PRIMA DI ESSERE IMMESSO SUL MERCATO.

I BOCCHINI BG B0 SONO PERFETTI PER MUSICA DA CAMERA, ENSEMBLE O SOLISTI.



PRODOTTO IN GERMANIA

BOCCHINI BG			APERTURA	
B0	CLARINETTO SIB	MATERIALE ZINNER. COLORE NERO	1.15 MM	18.5 MM
B3	CLARINETTO SIB	MATERIALE BIOCOMPATIBILE. COLORE ROSSO	1.15 MM	19.2 MM
B3 B	CLARINETTO SIB	MATERIALE BIOCOMPATIBILE. COLORE NERO	1.15 MM	19.2 MM

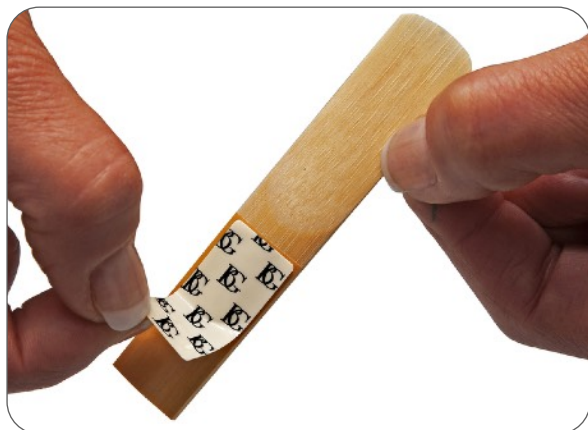
CONSIGLI DI FRANCK BICHON

COME MIGLIORARE FACILMENTE IL TUO COMFORT



BOOSTER PER ANCE: PROLUNGA LA VITA DELL'ANCIA

IL BOOSTER D'ANCE È UN'INNOVAZIONE BG. FA DURARE LE ANCE DI QUALITÀ IL DOPPIO DEL LORO TEMPO. AIUTA LE ANCE DI SCARSA QUALITÀ MIGLIORANDONE LA SUONABILITÀ. DÀ UN SUONO PIÙ CALDO AD ANCE DEBOLI.



SU ANCE NATURALI DI BUONA QUALITÀ:

- AUMENTA LA DURATA DELL'ANCIA DI ALMENO IL DOPPIO
- AIUTA A GARANTIRE IL SALVATAGGIO DELLE ANCE PER IL CONCERTO

SU ANCE SINTETICHE:

- FORNISCE UN SUONO ROTONDO SU TUTTI I REGISTRI.
- MIGLIORA IL GRIP DELL'ANCIA SULLA LEGATURA

SU ANCE NATURALI DI SCARSA QUALITÀ:

- RECUPERA LE ANCE NON BUONE MIGLIORANDONE LA SUONABILITÀ.
- RIMUOVE IL SUONO "SOFFIOSO" DALLE ANCE NON BUONE.
- PERMETTE DI OTTENERE UN SUONO PIÙ CALDO E PIÙ ROTONDO.



HANNAH SHILVOCK: IL BOOSTER D'ANCE

COME LA MAGGIOR PARTE DEGLI ARTISTI BG, HANNAH ERA INDECISA A PROVARE IL BOOSTER D'ANCE, SUL MERCATO NON ESISTONO PRODOTTI SIMILI (INNOVAZIONE BG)

ASCOLTA NEL VIDEO DI HANNAH CON / SENZA BOOSTER, SCOPRI LE SUE REAZIONI E PERCHÉ LO UTILIZZA.

CONFEZIONE DA 6 PEZZI



[A80 S](#) CLARINETTO, SAX CONTRALTO E SOPRANO

[A80 L](#) CLAR BASSO, SAX TENORE E BARITONO

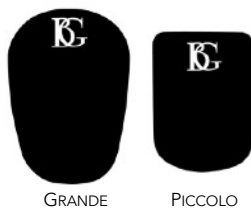
SCATOLA DA 30 PEZZI SFUSI

[A80 SB](#) CLARINETTO, SAX CONTRALTO E SOPRANO

[A80 LB](#) CLAR BASSO, SAX TENORE E BARITONO

SALVA BOCCHINO: 3 SPESSORI, 2 MISURE E 2 COLORI

PROTEGGONO IL BOCCHINO DAI DANNI CAUSATI DAI DENTI E MIGLIORANO IL CONFORT AMMORTIZZANDO LE FASTIDIOSE VIBRAZIONI CHE DISTORCONO LA PERCEZIONE TIMBRICA MENTRE SI SUONA. MATERIALE MORBIDO. PRODOTTI IN FRANCIA.



CONFEZIONE DA 6 PZ.

[A10 S](#) NERO PICCOLO 0.8 MM

[A10 L](#) NERO GRANDE 0.8 MM

[A11 S](#) TRANSPARENTE PICCOLO 0.4 MM

[A11 L](#) TRANSPARENTE GRANDE 0.4 MM

[A12 S](#) TRANSPARENTE PICCOLO 0.9 MM

[A12 L](#) TRANSPARENTE GRANDE 0.9 MM

SCATOLA DA 48 PEZZI SFUSI

[A10 SB](#) NERO PICCOLO 0.8 MM

[A10 LB](#) NERO GRANDE 0.8 MM

[A11 SB](#) TRANSPARENTE PICCOLO 0.4 MM

[A11 LB](#) TRANSPARENTE GRANDE 0.4 MM

[A12 SB](#) TRANSPARENTE PICCOLO 0.9 MM

[A12 LB](#) TRANSPARENTE GRANDE 0.9 MM



SCATOLA RIUTILIZZABILE
48 PEZZI SFUSI.



ACCESSORI

GRASSO PER SUGHERI



IN LINEA CON I PRODOTTI BG, IL GRASSO PER SUGHERO È UN PRODOTTO DI QUALITÀ, NÉ TROPPO SECCO NÉ TROPPO LIQUIDO, DESTINATO A FACILITARE IL MONTAGGIO. CON IL GRASSO BG PERMETTI AL TUO SUGHERO, CHE SVOLGE LA FUNZIONE DI UNIONE, DI DURARE PIÙ A LUNGO. PROTEGGI IL TUO SUGHERO CON IL GRASSO BG.

GRASSO PER SUGHERI

A1B 18	SCATOLA DA 18 PEZZI
A1B 108	6 SCATOLE DA 18 PEZZI

GOMMINO POGGIA POLLICE

MORBIDO E RESISTENTE. PROTEGGE IL POLLICE DALLA FORMAZIONE DI CALLI DOLOROSI. DISPONIBILE NELLA VERSIONE PER POGGIADITO STANDARD O REGOLABILE. ADATTO SIA PER OBOI CHE PER CLARINETTI

CONFEZIONE DA 1 PEZZO

A21	STANDARD. CLARINETTO E OBOE
A23	REGOLABILE. CLARINETTO E OBOE



A21 - STANDARD

A23 - A23 -

SCATOLA DA 30 PEZZI SFUSI

A21 B	STANDARD. CLARINETTO E OBOE
A23 B	REGOLABILE. CLARINETTO E OBOE

SUPPORTI

I SUPPORTI BG SONO REALIZZATI IN PLASTICA ABS CHE LI RENDE LEGGERI, COMPATTI E FACILI DA MONTARE, CON UN DESIGN A CROCE PER UN' ECCELLENTE STABILITÀ. CONFEZIONI PIATTE

SUPPORTI DA 1 PEZZO

A40	CLARINETTO SIB
---------------------	----------------



A40 - CLARINETTO Sib

CON ANTISCIVOLO

RICAMBI

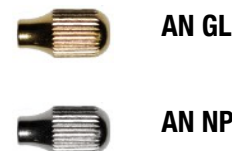
VITI PER LEGATURE METAL & FLEX

ASGP	SAX + CLARINETTO	PLACCATA ORO
ASGP9	SAX + CLARINETTO	ORO ROSA
ASSP	SAX + CLARINETTO	PLACCATA ARGENTO



DADO PER LEGATURE IN TESSUTO

ANGL	LEGATURA SAX	LACCATA ORO
ANNP	LEGATURA CLAR E SAX JAZZ	PLACCATA NICHEL



RICAMBI LEGATURE DUO

ADRH	SAX + CLARINETTO - SET DI 2 PZ + BRUGOLA
------	--



AD RH